

Inspiron 15

3000 Series

Quick Start Guide

快速入门指南

快速入門指南

クイックスタートガイド

빠른 시작 안내서



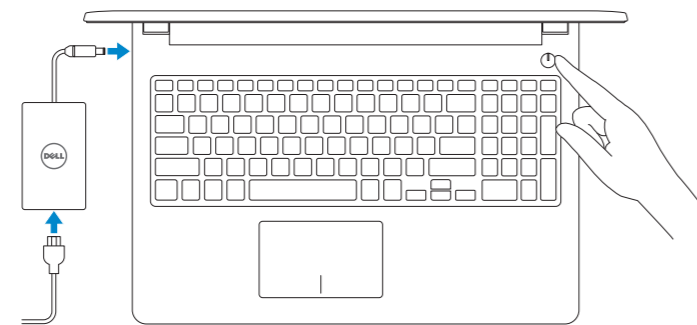
1 Connect the power adapter and press the power button

连接电源适配器并按下电源按钮

連接電源轉接器然後按下電源按鈕

電源アダプタを接続し、電源ボタンを押す

전원 어댑터를 연결하고 전원 버튼을 누릅니다

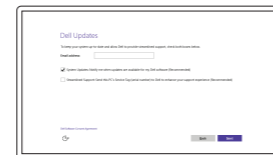


2 Finish operating system setup

完成操作系统设置 | 完成作業系統設定

オペレーティングシステムのセットアップを終了する | 운영 체제 설치 완료

Windows



Enable Dell updates

启用 Dell 更新

啓用 Dell 更新

Dell アップデートを有効にする

Dell 업데이트 활성화



Connect to your network

连接到网络

連接網路

ネットワークに接続する

네트워크에 연결

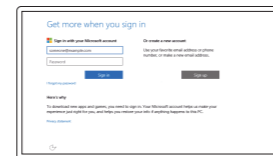
NOTE: If you are connecting to a secured wireless network, enter the password for the wireless network access when prompted.

注: 如果要连接到加密的无线网络, 请在提示时输入密码以接入无线网络。

註: 如果您要連線至安全的無線網路, 請在提示下輸入存取無線網路的密碼。

メモ: セキュアなワイヤレスネットワークに接続している場合は、プロンプトが表示されたらワイヤレスネットワークにアクセスするパスワードを入力します。

주: 보안된 무선 네트워크에 연결하는 경우 프롬프트 메시지가 표시되면 무선 네트워크 액세스 암호를 입력하십시오.



Sign in to your Microsoft account or create a local account

登录您的 Microsoft 帐户或创建本地帐户

登入您的 Microsoft 帳號或建立本地帳號

Microsoft アカウントにサインインする、またはローカルアカウントを作成する

Microsoft 계정에 로그인 또는 로컬 계정 생성

Ubuntu

Follow the instructions on the screen to finish setup.

按照屏幕上的说明完成设置。

按照螢幕上的指示完成設定。

画面に表示される指示に従ってセットアップを終了します。

설치를 완료하려면 화면의 지시사항을 따르십시오.

Create recovery media for Windows

创建 Windows 的恢复介质

建立 Windows 的復原媒體

Windows のリカバリメディアを作成する

Windows용 복구 미디어 생성

In Windows search, type **Recovery**, click **Create a recovery media**, and follow the instructions on the screen.

在 Windows 搜索中, 输入**恢复**, 单击**创建恢复介质**, 然后按照屏幕上的说明进行操作。

在 Windows 搜尋中, 輸入 **Recovery**, 按一下**建立復原媒體**, 然後依照畫面上的指示進行。

Windows サーチに**リカバリ**と入力して、**リカバリメディアの作成**をクリックし、画面の指示に従います。

Windows 검색에서 **복구**를 입력한 후, **복구 미디어 생성**을 클릭한 다음 화면의 지침을 따릅니다.

Locate Dell apps in Windows

在 Windows 中查找 Dell 应用程序 | 在 Windows 中找到 Dell 應用程式

Windows で Dell アプリを見つける | Windows에서 Dell 앱 찾기



Register your computer

注册您的计算机 | 註冊您的電腦

コンピュータを登録する | 컴퓨터 등록



Dell Help & Support

Dell 帮助和支持 | Dell 說明及支援

Dell ヘルプとサポート | Dell 도움말 및 지원



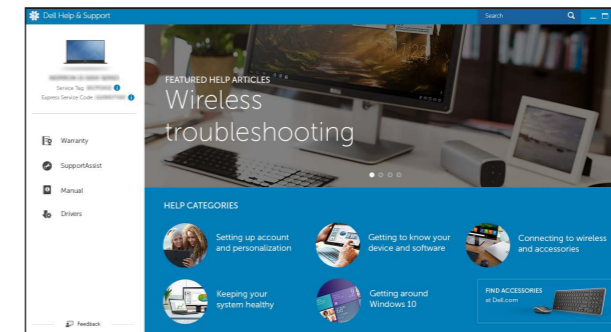
SupportAssist Check and update your computer

检查并更新计算机

檢查並更新您的電腦

コンピュータを確認してアップデートする

컴퓨터 검사 및 업데이트



Product support and manuals

产品支持与手册

產品支援與手冊

製品サポートとマニュアル

제품 지원 및 설명서

Contact Dell

与 Dell 联络 | 與 Dell 公司聯絡

デルへのお問い合わせ | Dell사에 문의합니다

Regulatory and safety

管制和安全 | 管制與安全

認可と安全性 | 규정 및 안전

Regulatory model

管制型号 | 安規型號

認可モデル | 규정 모델

Regulatory type

管制类型 | 安規類型

認可タイプ | 규정 유형

Computer model

计算机型号 | 電腦型號

컴퓨터모델 | 컴퓨터 모델

Dell.com/support

Dell.com/support/manuals

Dell.com/support/windows

Dell.com/support/linux

Dell.com/contactdell

Dell.com/regulatory_compliance

P47F

P47F001

Inspiron 15-3558

Inspiron 15-3558 系列

© 2015 Dell Inc.

© 2015 Microsoft Corporation.

© 2015 Canonical Ltd.



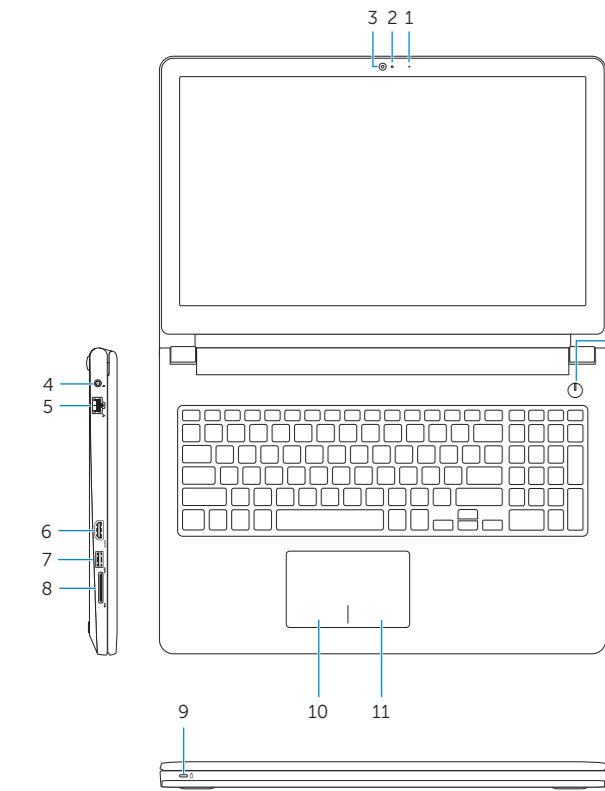
0MWD7FA00

Printed in China.

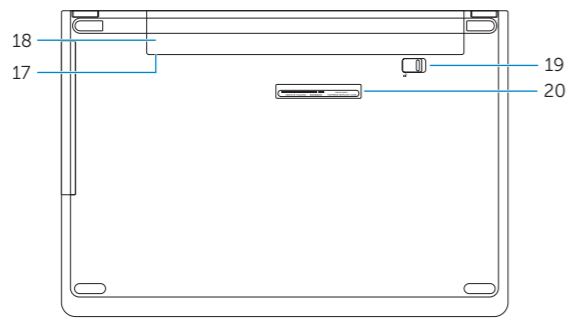
2015-11

Features

功能部件 | 功能 | 外觀 | 기능



- 1. Microphone
- 2. Camera-status light
- 3. Camera
- 4. Power-adaptor port
- 5. Network port
- 6. HDMI port
- 7. USB 3.0 port
- 8. Media-card reader
- 9. Power and battery-status light/hard-drive activity light
- 10. Left-click area
- 11. Right-click area
- 12. Headset port
- 13. USB 2.0 ports (2)
- 14. Optical drive
- 15. Security-cable slot
- 16. Power button
- 17. Regulatory label (in battery bay)
- 18. Battery
- 19. Battery-release latch
- 20. Service Tag label



- 1. 麦克风
- 2. 摄像头状态指示灯
- 3. 摄像头
- 4. 电源适配器端口
- 5. 网络端口
- 6. HDMI 端口
- 7. USB 3.0 端口
- 8. 介质卡读取器
- 9. 电源和电池状态指示灯/硬盘驱动器活动指示灯
- 10. 左键点击区域
- 11. 右键点击区域
- 12. 耳机端口
- 13. USB 2.0 端口 (2 个)
- 14. 光盘驱动器
- 15. 安全缆线孔
- 16. 电源按钮
- 17. 管制标签 (在电池槽中)
- 18. 电池
- 19. 电池释放门锁
- 20. 服务标签

- 1. 麥克風
- 2. 攝影機狀態指示燈
- 3. 攝影機
- 4. 電源變壓器連接埠
- 5. 網路連接埠
- 6. HDMI 連接埠
- 7. USB 3.0 連接埠
- 8. 媒體讀卡器
- 9. 電源及電池狀態指示燈/硬碟機活動指示燈
- 10. 左鍵區
- 11. 右鍵區
- 12. 耳麥連接埠
- 13. USB 2.0 連接埠 (2)
- 14. 光碟機
- 15. 安全纜線孔
- 16. 電源按鈕
- 17. 法規標籤 (在電池凹槽)
- 18. 電池
- 19. 電池釋放門鎖
- 20. 服務標籤

- 1. 마이크
- 2. 카메라 스테ータ스라이트
- 3. 카메라
- 4. 전원 어댑터포트
- 5. 네트워크포트
- 6. HDMI 포트
- 7. USB 3.0 포트
- 8. 미디어카드리더
- 9. 전원/배터리, 하드 드라이브 상태등
- 10. 왼쪽 클릭 영역

- 1. 마이크
- 2. 카메라 상태 표시등
- 3. 카메라
- 4. 전원 어댑터 포트
- 5. 네트워크 포트
- 6. HDMI 포트
- 7. USB 3.0 포트
- 8. 미디어 카드 판독기
- 9. 전원, 배터리, 하드 드라이브 상태등
- 10. 왼쪽 클릭 영역

- 11. 右クリックエリア
- 12. ヘッドセットポート
- 13. USB 2.0 ポート (2)
- 14. オプティカルドライブ
- 15. セキュリティケーブルスロット
- 16. 電源ボタン
- 17. 認可ラベル (バッテリーベイ内)
- 18. バッテリー
- 19. バッテリーリリースラッチ
- 20. サービスタグラベル

- 11. 오른쪽 클릭 영역
- 12. 헤드셋 포트
- 13. USB 2.0 포트(2개)
- 14. 광학 드라이브
- 15. 보안 케이블 슬롯
- 16. 전원 버튼
- 17. 규정 라벨(배터리 베이)
- 18. 배터리
- 19. 배터리 분리 래치
- 20. 서비스 태그 라벨

Shortcut keys

快捷鍵 | 捷徑鍵

ショートカットキー | 바로 가기 키

- F1** Mute audio
静音音频 | 靜音
消音する | 오디오 음소거
- F2** Decrease volume
降低音量 | 降低音量
音량을 낮추는 | 볼륨 감소
- F3** Increase volume
提高音量 | 提高音量
音량을 높이는 | 볼륨 증가
- F4** Play previous track/chapter
播放上一音轨/单元 | 播放上一首曲目/上一個章節
前のトラック/チャプターを再生する | 이전 트랙/챕터 재생
- F5** Play/Pause
播放/暫停 | 播放/暫停
재생/일시 중지
- F6** Play next track/chapter
播放下一音轨/单元 | 播放下一首曲目/下一個章節
次のトラック/チャプターを再生する | 다음 트랙/챕터 재생
- F8** Switch to external display
切换到外部显示器 | 切换至外部顯示器
외부 디스플레이에切り替える | 외부 디스플레이로 전환
- F9** Search
搜索 | 搜尋
검색 | 검색
- F11** Decrease brightness
降低亮度 | 降低亮度
輝度を 낮추는 | 밝기 감소
- F12** Increase brightness
提高亮度 | 增加亮度
輝度を 높이는 | 밝기 증가

Fn + **Esc** Toggle Fn-key lock
切换 Fn 键锁 | 切换 Fn 鍵鎖定
Fn 키-로크를切り替える | Fn 키 잠금 전환

Fn + **PrtScr** Turn off/on wireless
打开/关闭无线功能 | 啓動/關閉無線功能
와이레스를온/오프にする | 무선 끄기/켜기

Fn + **Insert** Sleep
Sleep 键 | 睡眠
스LEEP | 절전

Fn + **H** Toggle between power and battery-status light/hard-drive activity light
在电源和电池状态指示灯/硬盘驱动器活动指示灯之间切换
在電源和電池狀態指示燈/硬碟活動指示燈之間切换
電源およびバッテリーステータ스라이트/하드 드라이브 アクティ비티라이트를切り替える
전원, 배터리 상태등/하드 드라이브 작동 표시등 토글

NOTE: For more information, see [Specifications at Dell.com/support](https://www.dell.com/support).
注: 有关详细信息, 请参阅 [Dell.com/support](https://www.dell.com/support) 上的技术参数。
註: 如需更多資訊, 請參閱 [Dell.com/support](https://www.dell.com/support) 中的規格。
メモ: 詳細は、[Dell.com/support](https://www.dell.com/support) の仕様を参照してください。
주: 자세한 정보는 [Dell.com/support](https://www.dell.com/support) 의 사양을 참조하십시오.